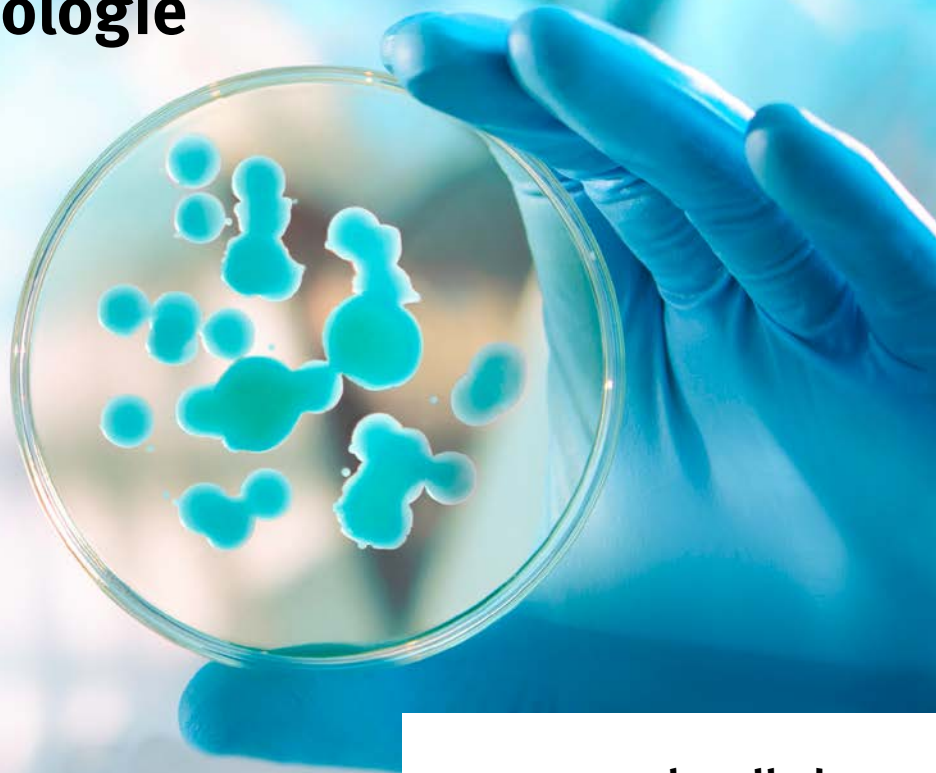


Tübingen
Reutlingen
Zollernalb

Region
NeckarAlb

**Hier ist die
Biotechnologie
zu Hause**



www.neckaralb.de

Biotechnologie in Neckar-Alb:

Hier geboren – von hier in die Zukunft

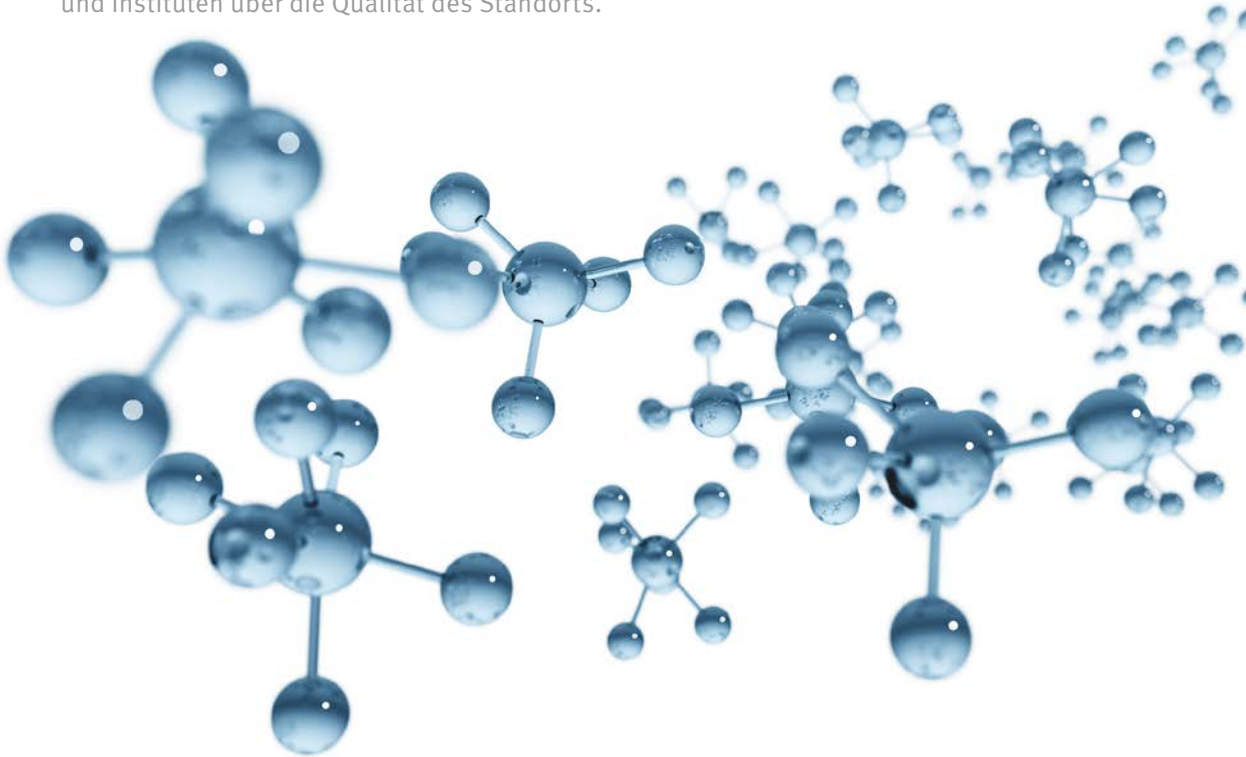
Bereits 1869 entdeckte Friedrich Miescher in Tübingen die Nukleinsäure und legte damit den Grundstein für die moderne Biochemie. Es ist also keine Übertreibung zu behaupten, dass die Wurzeln der Biotechnologie in der Region Neckar-Alb liegen. Und das merkt man. Heute gehört das Cluster Biotechnologie zu den stärksten in ganz Deutschland.

Im Raum zwischen Stuttgart, Tübingen, Esslingen, Reutlingen und Neckar-Alb fördert die BioRegio STERN die Entwicklung des Life-Sciences-Clusters. Sie ist zentrale Anlaufstelle für Life-Sciences-Unternehmen und für alle, die sich für eine Existenzgründung im Bereich Biotechnologie oder Medizintechnik interessieren.

Der überwiegende Anteil davon entfällt auf Neckar-Alb. Hier sind Unternehmen angesiedelt, deren Produkte das Potenzial haben, die Welt zu verändern. Sie stellen Implantate her, die unsere Sinnesorgane ersetzen, oder entwickeln Therapien, die bislang unheilbare Krankheiten besiegen können. Dass unser Cluster Biotechnologie so gut ausgeprägt ist, liegt nicht nur an der großen Vergangenheit und den starken Unternehmen der Gegenwart. Auch für die Zukunft ist gesorgt: Hervorragend ausgestattete Technologieparks wie der TTR (Technologiepark Tübingen-Reutlingen) bieten beste Voraussetzungen für Ausgründungen und neue Ansiedlungen.

Ein solides Netzwerk aus Wirtschaft und Forschung

Bei einer dynamischen, wissenschaftsgetriebenen Branche wie der Biotechnologie entscheidet eine gute Vernetzung mit der Forschung an Universitäten, Hochschulen und Instituten über die Qualität des Standorts.



Herzlich willkommen

Das Cluster Biotechnologie gehört zu den stärksten in Deutschland. Das wissenschaftliche Umfeld stimmt und die Vernetzung im Branchenumfeld ist beispielhaft. Ein perfekter Standort für Ihr Unternehmen.



Zum Wohlfühlen

A misty landscape with rolling hills and a wind turbine in the distance. The scene is captured in a cool, blue-toned palette, with a thick layer of fog or mist filling the valleys and lower slopes. In the background, a single wind turbine stands tall against a pale, overcast sky. The foreground shows the dark silhouettes of trees and bushes, creating a sense of depth and tranquility.

Einen guten Standort zeichnet aus, dass sich nicht nur der Unternehmer und das Unternehmen, sondern auch die Mitarbeiter wohlfühlen.

Gemeinsam geht's noch besser

In der Region Neckar-Alb ist das Biotechnologie-Cluster komfortabel eingebettet. Wissenschaftliche Einrichtungen flankieren den Erfolg: Mit Prof. Dr. Christiane Nüsslein-Volhard wirkt eine große Entwicklungsbiologin und Nobelpreisträgerin in der Region. Die Universität Tübingen bietet den deutschlandweit ersten Biochemie-Studiengang an. Forschungseinrichtungen wie das Naturwissenschaftliche und Medizinische Institut (NMI) oder die Tübinger Max-Planck-Institute treiben die Grundlagenarbeit voran. Als Ausgangspunkt für eine wirtschaftliche Nutzung von theoretischem Wissen ist das Universitätsklinikum Tübingen ein unverzichtbarer Partner.

Auch an den Hochschulen Reutlingen und Albstadt-Sigmaringen werden perfekt passende Studiengänge angeboten. Das Ergebnis: viele Ausgründungen, die ungeheures Zukunftspotenzial schaffen. Daraus werden schnell wachsende Start-up-Unternehmen. Eine weitere Verbindung besteht zum stark ausgeprägten Cluster Medizintechnik, das ebenfalls rund 80 Unternehmen vernetzt. Alles in allem das perfekte Klima, um die Zukunft zu gestalten.

Region Neckar-Alb

Die Zukunft heißt Sie willkommen

Mitten im wirtschaftlichen Zentrum des Südens zwischen Stuttgart, Zürich und München liegt die Region Neckar-Alb mit den Landkreisen Tübingen, Reutlingen und Zollernalb. Als Teil der Europäischen Metropolregion Stuttgart verfügt sie über Zukunftscluster in Hightech-Branchen.

Über die A8 und die A81 erschließt sich das Autobahnnetz. Der internationale Flughafen Stuttgart ist in rund 20 Minuten erreicht. Exzellente Hochschulen schaffen ein produktives Innovationsklima, was sich auch am überdurchschnittlichen Innovationsindex zeigt. Die großartige Landschaft entlang der Schwäbischen Alb bietet eine erstklassige Lebens- und Freizeitqualität.

Ob Investoren und Unternehmer, Forscher und Visionäre, Fachkräfte und Familien: In der Region Neckar-Alb fühlen sich alle wohl.

Wir sind für Sie da

Standortagentur Tübingen – Reutlingen – Zollernalb GmbH

Geschäftsstelle

Tel.: +49 7121 201-180

info@neckaralb.de



Ihr Ansprechpartner

Dr. Markus Nawroth

Leiter Standortagentur

Tel.: +49 7121 201-185

nawroth@neckaralb.de

Bildnachweise

S. 1/10: iStock@nicolas_, S. 3: iStock@ViktorCap, S. 4: fotolia@123dartist,
S. 6: ©Angela Hammer, S. 9: iStock@CandyBoxImages

Ihr perfekter Standort für die Biotechnologie

Die Region Neckar-Alb ist Ihr perfekter Standort, weil ...

- ... die Biotechnologie hier ihre Wurzeln hat und Neckar-Alb zudem ein internationales wissenschaftliches Zentrum ist.
- ... sie eine perfekte Verbindung von der Forschung zur wirtschaftlichen Umsetzung bietet – und einen überdurchschnittlichen Innovationsindex.
- ... sich hier Unternehmer und Mitarbeiter gleichermaßen wohlfühlen – und wir in den Standort-Rankings ganz vorne liegen.
- ... die Infrastruktur mit A8 und A81 sowie dem internationalen Flughafen Stuttgart gemeinsam mit dem umgebenden Wirtschaftsraum eine starke Einheit bildet.

Und jetzt sind Sie dran: Nehmen Sie einfach Kontakt zu uns auf und holen Sie sich Unterstützung für die Zukunft Ihres Unternehmens.

Standortagentur **Tübingen – Reutlingen – Zollernalb GmbH**

Hindenburgstraße 54 · 72762 Reutlingen · Deutschland

Tel.: +49 7121 201-180 · info@neckaralb.de · www.neckaralb.de

