



Streuobstanbau

Was steckt in den Begriff Streuobstwiese?

„**Streu**“ - Woher kommt der Wortteil „**Streu**“?

- Äpfel, die verstreut unter dem Baum liegen
- **Bäume, die verstreut auf der Wiese stehen**
- Äste, die vom Wind verstreut am Boden liegen.
- Die gemähte Wiese wird getrocknet und das Heu wird als „Einstreu“ im Stall verwendet.

Welche Obstsorten findest du auf einer Streuobstwiese?

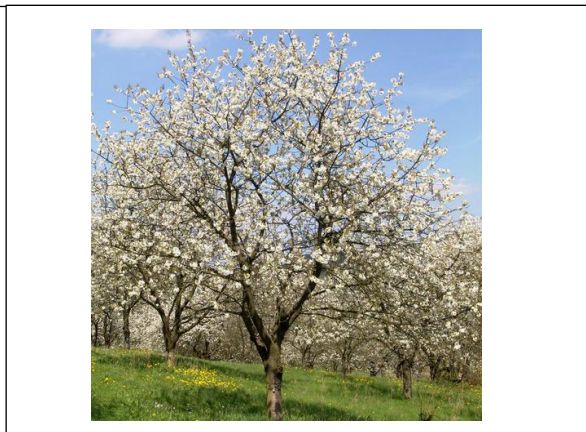
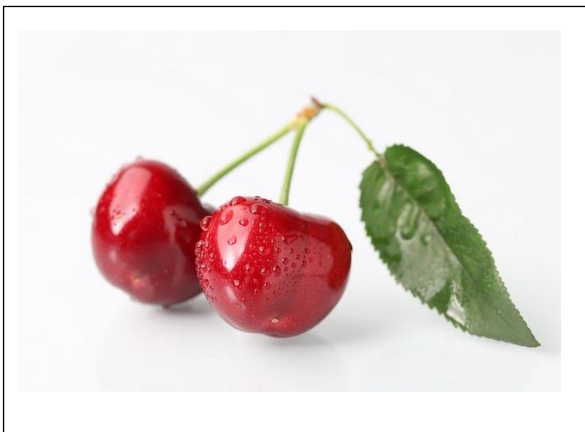
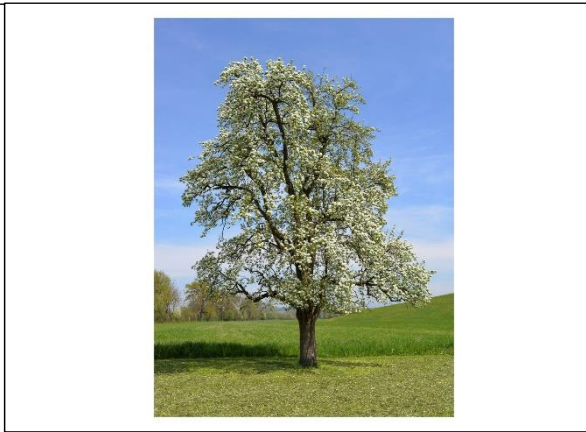
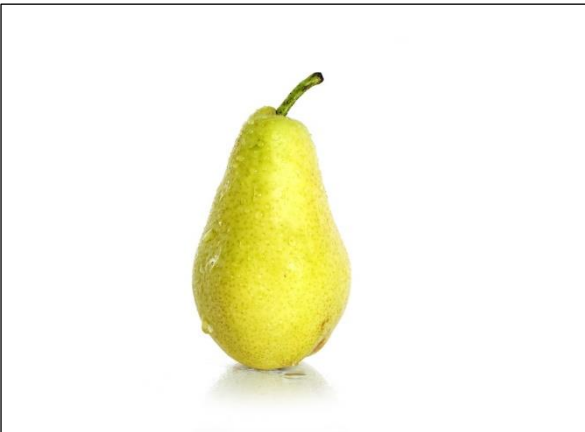
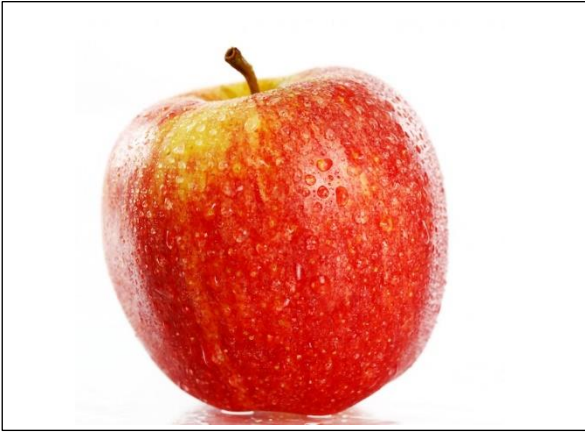
Memory: Schneide die Kärtchen aus und lege sie verdeckt auf den Tisch. Finde nun für die jeweilige Frucht den passenden Baum.

Die Memorykarten befinden sich im Anhang auf den Bastelseiten.





Streuobstanbau





Streuobstanbau





Streuobstanbau

Was ist der Unterschied zwischen einer Wiese und einem Rasen?

Entscheide, ob folgende Begriffe auf „Wiese“ oder auf „Rasen“ zutreffen.

Wiese	Rasen
<p>Wiesen bestehen aus einer Vielzahl von Gräsern und Wildblumen, die unregelmäßig und natürlich wachsen.</p>	<p>Rasen besteht aus einer einzigen Art von Gras, das regelmäßig geschnitten wird, um gleichmäßig zu wachsen.</p>
<p>Wiesen werden häufig als Weideland oder für die Heuernte genutzt.</p>	<p>Rasen findet man in Gärten, Parks oder Sportplätzen.</p>
<p>Wiesen sind weniger pflegeaufwändig als Rasen: sie brauchen keinen Dünger und werden nur 1-2 mal im Jahr gemäht.</p>	<p>Rasen braucht viel Pflege: Schnitt, Düngung und Bewässerung.</p>
<p>Wiesen erhalten den wertvollen Boden und fördern Vielfalt im Ökosystem, weil sie viele Insekten wie z.B. Schmetterlinge und Bienen anziehen.</p>	<p>Rasen trägt weniger zum Erhalt des Ökosystems bei, da er keine natürliche Vielfalt an Pflanzen und Tieren unterstützt.</p>



Streuobstanbau

Auf der nächsten Seite findest du Texte und Bilder, die sich den vier Jahreszeiten zuordnen lassen. Schneide die Kärtchen aus und ordne sie der passenden Jahreszeit zu.

<p>Winter (November bis März)</p> <p>Die Bäume ruhen sich aus und sammeln Kraft. Einmal im Jahr, im späten Winter, werden die Baumkronen geschnitten, das macht die Bäume stark.</p> <ul style="list-style-type: none"> • Leiter • Astschere • Bindfaden für Reisigbüschel 	<p>Frühling (April bis Juni)</p> <p>Die Bäume erwachen, treiben aus und beginnen zu blühen. Aber nicht nur die Bäume erwachen – es singt und summt und brummt auf der Streuobstwiese.</p> <ul style="list-style-type: none"> • Bienen • Nisthilfen für Wildbienen und Vögel bauen und aufhängen • Imkerkleidung oder Bienenstock
<p>Sommer (Juni bis September)</p> <p>Die Früchte wachsen heran. Einige Kirschenarten sind sogar schon reif zum Ernten! Das Gras unter den Bäumen muss gekürzt werden.</p> <ul style="list-style-type: none"> • Sense • Schaf • Rinder 	<p>Herbst</p> <p>Erntezeit! Die Früchte sind reif und es ist Zeit sie zu pflücken!</p> <ul style="list-style-type: none"> • Apfelpflücker • Obstkorb • Saftpresse



Streuobstanbau

V	G	Y	R	R	G	U	N	D	E	R	M	A	N	N	E	M	S	S	V	Z	B	K	C	G
Q	A	N	U	S	S	B	A	U	M	I	S	A	U	E	R	A	M	P	F	E	R	W	Y	O
I	E	I	K	D	J	T	H	T	M	D	I	S	D	U	F	U	A	Q	G	M	P	P	E	P
M	N	H	L	L	R	V	M	Q	K	V	W	Y	D	A	H	E	E	T	B	D	F	K	I	E
I	S	S	R	F	J	N	U	E	U	N	X	R	A	N	H	E	X	G	K	K	U	Q	U	F
B	E	T	E	U	P	L	W	X	X	R	L	N	C	S	M	Q	C	C	I	I	E	L	N	P
J	B	Q	Q	X	H	R	B	J	N	K	R	Y	N	T	K	J	K	K	D	R	P	M	U	J
F	L	S	I	J	V	L	T	T	T	B	J	M	T	K	H	G	K	V	I	S	A	A	V	D
J	U	U	K	M	D	I	T	L	E	B	I	R	N	B	A	U	M	M	R	C	A	Z	D	G
G	E	K	P	H	B	O	B	Y	K	W	S	R	I	X	F	Z	Q	N	H	H	R	B	N	A
S	M	B	R	E	N	N	N	E	S	S	E	L	E	T	T	U	G	R	Z	E	D	H	T	R
A	C	U	H	L	R	R	D	C	P	G	A	C	H	H	L	B	G	Q	C	N	M	B	B	D
N	H	X	R	Y	J	I	P	R	E	A	U	S	I	D	T	W	C	U	P	B	P	G	M	Y
T	E	Q	S	Z	P	P	P	C	J	R	W	A	G	A	T	P	R	P	P	A	A	Z	C	L
S	N	T	M	V	P	H	T	S	Y	G	I	L	U	T	R	A	N	Z	X	U	T	D	W	L
N	T	D	A	R	J	W	I	H	O	Y	E	O	D	B	T	J	F	W	U	M	N	E	Z	J
A	W	U	N	Q	V	K	B	C	I	B	S	T	V	A	I	T	A	E	E	P	G	A	I	L
F	I	I	B	J	V	T	A	H	H	H	E	C	J	I	Z	U	P	T	J	S	W	O	F	H
N	E	A	L	S	E	Z	H	U	Y	F	N	P	J	G	F	F	F	S	M	P	M	V	W	U
M	S	D	E	K	F	V	O	H	J	H	K	N	O	H	L	M	E	C	K	I	U	M	L	O
W	E	I	U	I	R	L	G	H	A	R	L	S	C	H	M	C	L	H	Y	T	N	Z	S	U
P	N	H	O	I	C	T	O	G	A	D	E	U	K	W	T	Q	B	G	D	Z	E	Z	R	M
Y	S	B	T	X	C	E	N	S	D	K	E	F	Y	O	E	I	A	E	V	W	G	K	T	E
C	A	I	A	I	R	B	C	B	L	H	Z	Y	I	W	V	M	U	N	S	E	A	B	L	H
U	L	P	A	B	V	H	J	Q	F	K	C	P	P	Y	I	D	M	B	Q	G	E	A	R	S
H	B	D	W	L	V	R	D	G	Q	U	O	C	S	Y	W	T	U	A	L	E	J	R	U	A
X	E	F	N	N	V	O	G	E	L	M	I	E	R	E	K	K	V	U	A	R	K	Q	V	U
Z	I	G	F	F	C	F	G	C	Y	Q	B	A	E	Y	U	B	V	M	I	I	N	F	D	V
F	A	Q	Y	U	L	O	E	W	E	N	Z	A	H	N	D	Y	H	Z	W	C	L	E	S	D
V	L	S	C	H	A	F	G	A	R	B	E	G	B	U	C	Q	D	G	R	H	I	Z	L	Z



Streuobstanbau

Memory





Streuobstanbau

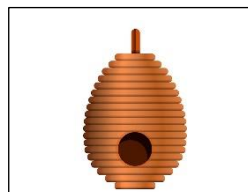




Streuobstanbau

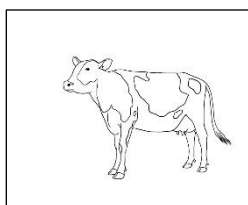
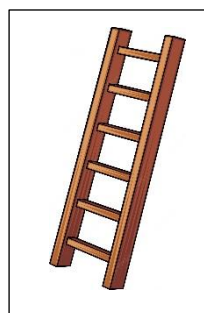
Auf diesen Kärtchen findest du Bilder von Bäumen auf einer Streuobstwiese sowie Werkzeuge und Helfer, die auf einer Streuobstwiese eingesetzt werden. Schneide die Kärtchen aus und klebe sie zu der richtigen Jahreszeit.

Winter (November bis März)



Sommer (Juni bis September)

Die Bäume ruhen sich aus und sammeln Kraft. Einmal im Jahr, im späten Winter, werden die Baumkronen geschnitten, dass macht die Bäume stark.



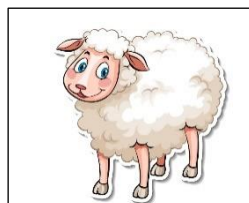
Die Bäume erwachen, treiben aus und beginnen zu blühen. Aber nicht nur die Bäume erwachen – es singt und summt und brummt auf der Streuobstwiese.



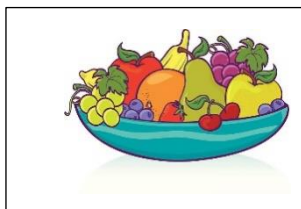
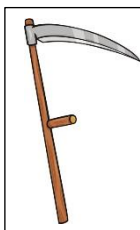
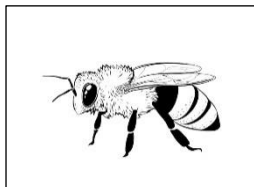


Streuobstanbau

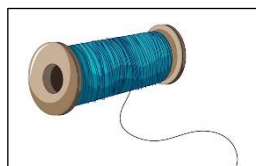
Erntezeit! Die Früchte sind reif und es ist Zeit sie zu pflücken!



Die Früchte wachsen heran. Einige Kirschenarten sind sogar schon reif zum Ernten! Das Gras unter den Bäumen muss gekürzt werden.



Frühling (April bis Juni)



Herbst (September bis November)